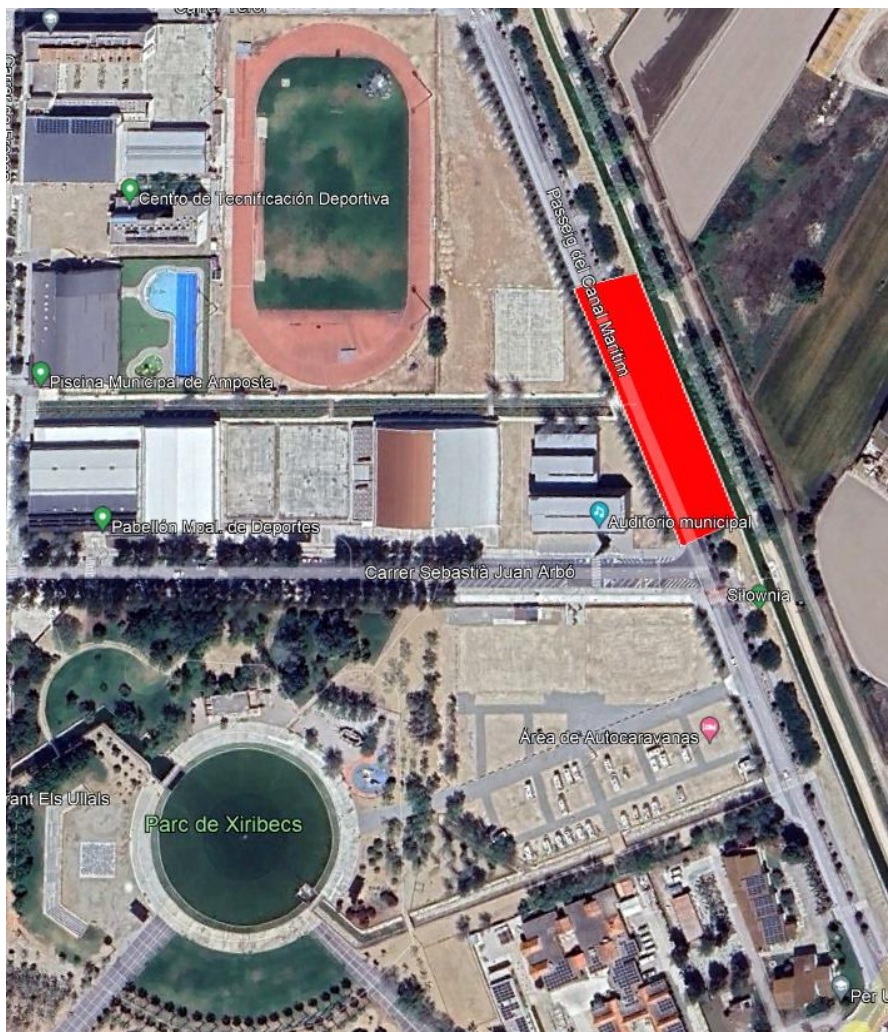


## Moció de Junts per Amposta - Compromís Municipal (JxA-CM) per canviar el lloc de la zona jove per a les properes festes majors

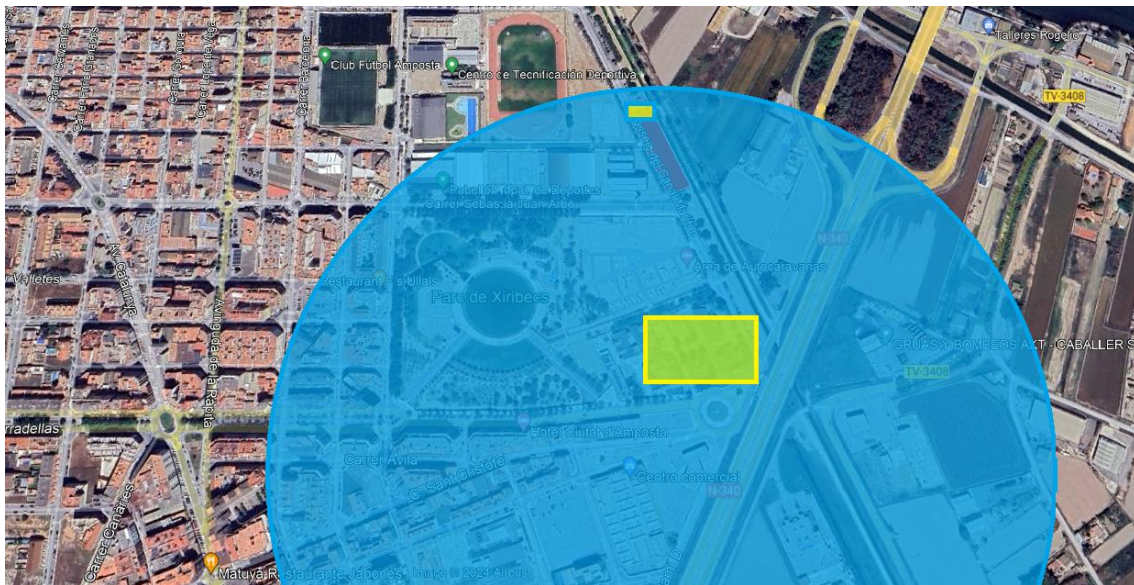
Des del grup municipal de Junts per Amposta entenem que en les properes setmanes quedaran ja definits els actes i activitats de les properes festes majors per part de la Regidoria de Festes, i per això, creiem que ara és el moment de trobar una nova ubicació de la zona jove per tal de molestar el menys possible al veïnat, i que el jovent pugui anar-hi a peu i amb seguretat.

Actualment, i des de fa uns quants anys, la zona esportiva és una de les zones més utilitzades per a celebrar tot tipus d'esdeveniments, fet que provoca que sigui una zona estressada i que sempre és perjudiquin als mateixos veïns. La situació a la zona s'agreuja quan s'hi fan concerts o festivals amb un alt nivell de la música. A més a més, les molèsties al veïnat no només són de la música sinó totes les situacions d'incivisme que normalment envolten aquests tipus d'esdeveniments.

Les dos últimes edicions de les festes majors, la zona jove estava ubicada al Passeig del Canal Marítim (canalet de la Ràpita) tal com es mostra a la imatge següent, ocupant una superfície aproximada d'uns 3.860 metres quadrats. Amb aquesta disposició afectava el trànsit rodat i per tant no podien passar ni estacionar vehicles al Passeig durant dos setmanes.



A més a més, la ubicació de l'escenari, i per tant de l'equip de música, estava ubicat tal com és mostra a la imatge següent (al rectangle de color groc), i orientat en direcció la Ràpita. Amb aquesta disposició, l'afectació sonora té l'envergadura que és veu a la imatge (circumferència de color blau), afectant a moltíssims habitatges i sobretot afectant greument -per la proximitat al recinte-, la Residència del Col·legi de l'Àngel (rectangle color verd) on hi ha vivint persones amb diversitat funcional, i molts d'elles sensibles a l'estrès que pot suposar tenir el nivell de la música molt alt. També, no hem d'oblidar que a la part anterior de la Residència està ubicat el pàrquing d'autocaravanes i per tant, també és veurien greument afectats els seus usuaris.



La propagació del so dibuixada a la imatge anterior prové d'un càlcul teòric, però no hem d'oblidar que les festes majors són a l'agost, i per tant, s'ha de tenir dos consideracions: La primera és que la majoria del veïnat dorm amb les finestres obertes i per tant, l'afectació sonora és més gran; i la segona, és que normalment de nit bufa la brisa de garbí (ventet de baix o de la mar) fet que el radi teòric de propagació del so, impacti pràcticament a tot el nucli urbà afectant moltíssims més habitatges.

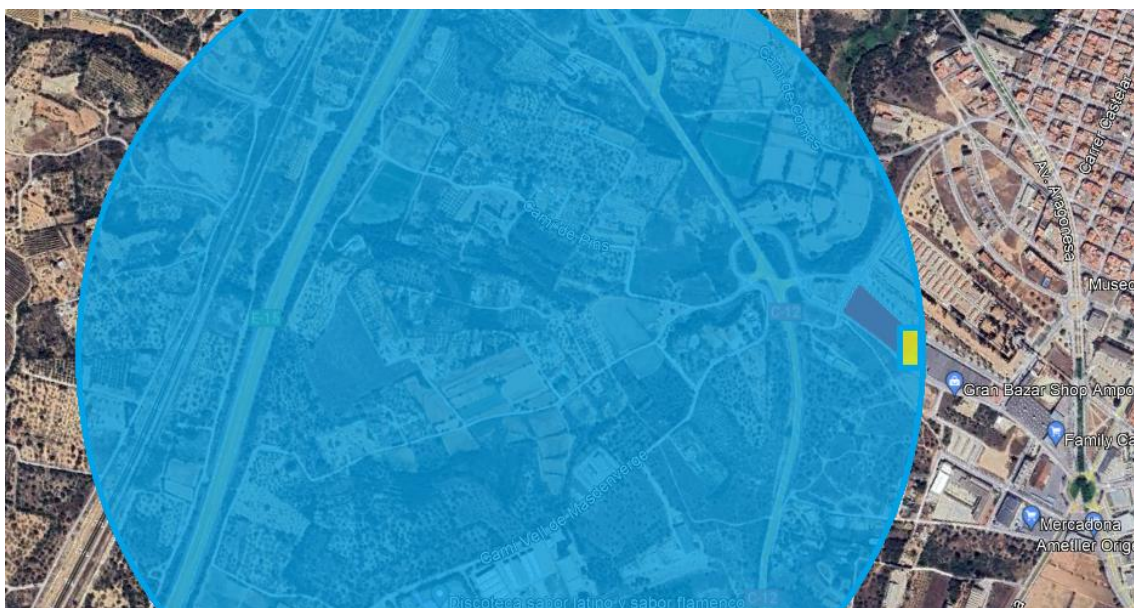
Finalment, durant els últims anys, els concerts i festivals que s'organitzen a la nostra ciutat són un pol d'atracció per al jovent del territori fet que provoca que vinguin un gran número de persones a la nostra ciutat amb autobús i per tant, el desplaçament de tanta gent des de l'estació d'autobusos fins on es celebren els esdeveniments musicals, provoquen molèsties al veïnat i accions incíviques durant el seu pas. Tal com es pot observar a la imatge següent hi ha una distància d'1,25km des de l'estació d'autobusos (polígon groc de l'esquerra) fins a la zona jove (polígon vermell de la dreta):



Analizada la situació actual, i després d'escoltar les queixes de molts veïns i familiars de persones de la Residència del Col·legi de l'Àngel, des de Junts per Amposta, creiem que és necessari canviar la ubicació de la zona jove i per tant, proposem que mentre no comencin les obres, s'utilitzin els terrenys de titularitat municipal a la zona del "Calvari" on ha d'anar la futura comissaria de la Policia Local i la nova base dels Agents Rurals:



Aquesta nova zona jove tindria el doble de superfície que la zona actual, per tant, hi podria assistir més gent o bé habilitar una zona per a més aparcament de vehicles. A més a més, no s'afectaria el trànsit rodat, hi ha un bon accés des de la C-12, hi ha il·luminació a tota la zona i molta zona d'aparcament. També, les molèsties al veïnat serien pràcticament nul·les ja que si s'ubica l'escenari com es mostra a la imatge següent el radi de propagació del so seria cap al Polígon de Toses i cap a la muntanya:



Finalment, el desplaçament de persones de l'estació de busos cap a aquesta nova zona jove, seria d'uns 450 metres i sense creuar cap carrer on visquin veïns:



Per tant, des de Junts per Amposta, instem el ple municipal a adoptar els següents:

#### **ACORDS**

Primer.- Instar a la Regidoria de Festes que canviï el lloc de la zona jove per a les properes festes majors, ubicant-la a la zona del "Calvari" enlloc de la zona esportiva.

Segon.- Instar a l'equip de govern que utilitzi aquesta nova zona per a realitzar futurs esdeveniments musicals multitudinaris enlloc d'ubicar-los dintre del nucli urbà com ara parcs i pàrquings.