



EXCM. AJUNTAMENT DE LA MOLT NOBLE I LLEIAL

CIUTAT D'AMPOSTA

## **BASES ESPECÍFIQUES REGULADORES PER A LA CONCESSIÓ DE SUBVENCIONS A ENTITATS I ASSOCIACIONS ESPORTIVES, PER A LA REALITZACIÓ D'ACTIVITATS DE PROMOCIÓ I DIFUSIÓ DE L'ESPORT DURANT L'ANY 2015.**

### **Primera. Objecte**

L'objecte d'aquestes bases és regular la concessió d'ajuts i subvencions econòmiques, que atorga l'Ajuntament d'Amposta per a la realització de programes i activitats de promoció i participació esportiva, sempre i quan no figurin incloses en altres programes específics de l'Ajuntament o que queden englobades en els convenis de col·laboració signats amb l'Ajuntament d'Amposta.

### **Segona. Procediment de concessió**

El procediment de concessió d'aquestes subvencions es tramita en règim de concurrència competitiva.

### **Tercera. Activitats subvencionables**

Poden ser objecte de subvenció les següents Activitats o programes d'esports:

- A.1.** Programes per a activitats anuals.
- A.2.** Organització d'events esportius extraordinaris.  
(campionats reconeguts per la federació corresponent)
- A.3.** Ajudes per a desplaçaments a campionats oficials d'àmbit estatal, europeu o mundial, reconeguts per la federació internacional corresponent.

De la partida corresponent a aquesta convocatòria es destinarà un:

- 60% al programa A.1.
- 30% al programa A.2.
- 10% al programa A.3.

En cap cas són subvencionables les despeses corresponents a atencions protocol·laries, representatives, sopars i dinars de festa o "treball", "gales", "homenatges", "presentacions", "cloendes", "excursions" o similars, ni material inventariable.

## **La subvenció té per objecte la realització d'activitats esportives directes.**

### **Quarta. Finançament de les actuacions**

- La quantia de la concessió serà el resultat de la distribució de la consignació pressupostària de la partida corresponent entre les sol·licituds presentades i en funció del pressupost elegible. La quantia màxima a atorgar serà de 24.000 € i es finançarà amb càrrec a l'aplicació pressupostària 48900/308/341.
- L'entitat beneficiària no està obligada a l'aportació de recursos propis al cost de l'actuació.
- Aquests ajuts són compatibles amb altres ajuts destinats a la mateixa actuació.
- En qualsevol cas, conjuntament amb els altres ajuts, les quantitats atorgades no podran excedir el cost total de l'actuació.

### **Cinquena. Beneficiaris**

1. Podran acollir-se a aquestes bases totes les Associacions Esportives i Clubs esportius sense ànim de lucre que tinguin el seu **domicili social a Amposta**, inscrites al registre d'entitats esportives de la Secretaria General de l'Esport de la Generalitat de Catalunya i federació corresponent amb l'excepció d'aquelles entitats que tinguin signats un conveni de col·laboració amb l'Ajuntament d'Amposta que cobreix un o tots els objectius de la convocatòria.



2. També podran acollir-se al programa A3, les persones físiques (o representant legal, si s'escau) amb domicili fiscal a Amposta i que no formin part d'un club o entitat que tingui conveni amb l'ajuntament o que demani la mateixa ajuda com a entitat.
3. Obligacions específiques dels beneficiaris d'aquestes subvencions:  
Les entitats beneficiàries han de complir, en tot cas, els requisits següents:
  - a) No trobar-se en cap de les circumstàncies previstes a l'article 13 de la Llei 38/2003, de 17 de novembre, general de subvencions.
  - b) Estar al corrent en el compliment de les obligacions tributàries davant la Generalitat de Catalunya i l'Administració General de l'Estat, i de les obligacions davant la Seguretat Social.
  - c) El personal tècnic de l'entitat ha de complir els requisits generals que s'hi estableixen a la **LLEI 3/2008, del 23 d'abril, de l'exercici de les professions de l'esport**, per poder exercir les professions de l'esport regulades en aquesta norma.
  - d) Els beneficiaris dels ajuts hauran de fer constar a tota la producció gràfica (opuscles, fullets publicitaris o informatius) i audiovisual el logotip de l'Àrea d'Esports i la col·laboració d'aquest Ajuntament.

#### Sisena. Sol·licituds

##### 1. Documentació:

- 1) Les sol·licituds segons Models Annex I, degudament complimentades, s'hauran de presentar al Registre General de l'Ajuntament, en el benentès que en dita sol·licitud s'inclou l'autorització per tal que aquesta Ajuntament pugui demanar el certificat de l'Agència Estatal d'Administració Tributària.
- 2) Cas que el sol·licitant sigui una associació, pressupost general d'ingressos i despeses de l'associació previst per a l'any 2014.
- 3) Fotocòpia del document del CIF de l'entitat o associació i fotocòpia del DNI del sol·licitant.
- 4) Certificat de trobar-se al corrent de les obligacions amb la Tresoreria de la Seguretat Social.
- 5) Relació actualitzada dels membres de la junta directiva (model RJD).

En aquelles sol·licituds per programes anuals de l'activitat esportiva s'haurà d'afegir:

- 1) Model Memòria explicativa del Projecte esportiu programa A.1.
- 2) Relació de participants (model VEI o VEE)
- 3) Fotocopies títols entrenadors o monitors
- 4) Adjuntar Memòria esportiva de l'any anterior (Programa A.1.)

En aquelles sol·licituds per organització d'events esportius extraordinaris s'haurà d'afegir:

- 1) Explicació detallada de l'activitat. (memòria del projecte)
- 2) Àmbit de la competició i participants
- 3) Pressupost d'ingressos i despeses de l'activitat
- 4) Organigrama organitzatiu de l'activitat a subvencionar.

(model Memòria explicativa programa A.2.)

Les sol·licituds per **ajudes per a desplaçaments** a campionats oficials que no siguin sufragats per la mateixa federació nacional, s'haurà d'afegir:

- 1) Explicació detallada de l'activitat. (memòria del projecte)
- 2) Àmbit de la competició i participants
- 3) Objectius que es pretenen assolir.
- 4) Pressupost d'ingressos i despeses de l'activitat

(model Memòria explicativa programa A.3.)



**Les sol·licituds deuran presentar-se abans de les 14h del dia 4 de novembre 2015.**

**Setena. Criteris de valoració i ponderació de les sol·licituds**

En cap cas, les subvencions no poden respondre a criteris arbitraris o de total lliberalitat. Els criteris de distribució s'establiran en funció de la representativitat de les entitats, el grau d'interès o la utilitat pública, la capacitat econòmica i els ajuts que reben d'altres instàncies i, més concretament, d'acord amb els criteris tècnics que es valoraran de manera conjunta:

1. Les sol·licituds es prioritzaran en funció dels criteris de valoració següents:
  - Qualitat del programa esportiu o projecte d'activitat presentat
  - Que el programa o projecte sigui desenvolupat per personal qualificat segons els requisits generals que s'hi estableixen a la **LLEI 3/2008, del 23 d'abril, de l'exercici de les professions de l'esport**.
  - El nivell de competició i nombre de participants amb llicència esportiva.
  - L'interès social o esportiu del programa o projecte.
  - Tipus d'activitat a realitzar i durada.
  - L'eficàcia manifestada quant a la promoció i desenvolupament esportiu en anys anteriors per l'entitat sol·licitant.
  - Que el programa o projecte sigui obert a la participació de qualsevol edat, en especial en les categories de promoció.
  - Pressupost anual de l'entitat sol·licitant.
4. Es podran desestimar aquelles peticions que segons el contingut del programa o memòria presentat es considerin no prioritàries per a ser subvencionades.
5. Els criteris de valoració s'aplicaran d'acord amb el quadre que figura com Annex II.

**Vuitena. Instrucció i concessió**

La gestió dels expedients de concessió de subvencions correspon als tècnics de l'Àrea d'Esports de l'Ajuntament d'Amposta, i la seva resolució a la Junta de Govern Local.

En el supòsit de concessió, el beneficiari, en el termini màxim d'un mes des de la notificació de la concessió, ha de comunicar la seva acceptació expressa o renúncia de la subvenció, a l'efecte del compliment de les condicions fixades per a la seva aplicació, si s'escau.

**Novena. Gestió i justificació**

Per a percebre l'import de la subvenció o ajut s'haurà de presentar, degudament emplenat el compte justificatiu amb la següent documentació:

1. **Certificat d'ingressos i despeses** (Annex III)
2. Una **memòria d'actuació justificativa** del compliment de les condicions imposades en la concessió de la subvenció, amb indicació de les activitats realitzades i dels resultats obtingut i certificació del representant.
3. Una **relació classificada de les despeses** amb identificació del document, data d'emissió, creditor, objecte de la despesa i data de pagament.
4. **Balanç econòmic de l'activitat subvencionada**, en que es posi de manifest el resultat així com les subvencions i altres ingressos que l'hagin finançat. En cap cas, els imports percebuts pel beneficiari en concepte de subvenció, ajuts, ingressos o recursos, podran ser d'un import que aïlladament o en concurrència amb d'altres subvencions, ajuts, ingressos o recursos superi el cost real de l'activitat subvencionada.
5. **Factures o documents originals**, que seran segellades i retornades a l'entitat, de valor probatori equivalent en el tràfic jurídic mercantil o amb eficàcia administrativa i **documentació acreditativa del pagament**. En cap cas s'admetran com a justificants:

- Els interessos deutors de comptes bancaris



EXCM. AJUNTAMENT DE LA MOLT NOBLE I LLEIAL  
CIUTAT D'AMPOSTA

- Interessos, recàrrecs i sancions administratives
- Despeses de procediments judicials
- Factures proforma, tiquets de caixa, albarans,...

En cap cas són elegibles les despeses corresponents a atencions protocol·laries, representatives, sopars i dinars de festa o "treball", "gales", "homenatges", "presentacions", "cloendes" o similars, ni material inventariable. La subvenció té per objecte la realització d'activitats esportives directes.

- D'acord amb el que estableix el Reial Decret 1496/2003, de 28 de novembre, pel qual s'aprova el Reglament regulador de les obligacions de facturació, i es modifica el Reglament de l'Impost sobre el Valor Afegit, **les factures han de contenir com a mínim:**
  - Número i sèrie, si s'escau.
  - Nom i cognoms o denominació social,
  - Número d'identificació fiscal i domicili de l'expedidor i del destinatari.
  - Descripció detallada de l'operació, amb els serveis concrets, preus unitaris, etc.. i contraprestació total.
  - Base imposable.
  - Tipus tributari i quota repercutible (no es suficient la referència "Iva inclòs).
  - Lloc i data d'emissió
- En el supòsit **d'exempció de l'IVA**, es farà constar, de forma expressa i complerta, la disposició legal que declara aquesta exempció i adjuntarà còpia de l'acord de reconeixement nominatiu a favor de l'emissor de la factura, realitzada per la corresponent Administració de l'Agència Tributària.
- Pel que fa a la **documentació acreditativa del pagament**, s'adjuntarà a la factura comprovant bancari de pagament. No obstant, en el cas de factures de petit import, es permet el pagament en metàl·lic, si bé a cada factura ha de constar el seu rebut mitjançant el text "*rebut*"; "*cobrat*" o "*venda al comptat*", no el "*pagat o comptabilitzat*", el qual anirà acompanyat per la signatura del percepció identificada de forma clara amb nom i cognoms i representació en la que actua, còpia del DNI i la data. En tot cas, es recomana, que l'import d'aquestes factures no excedeixi els 150,00 euros.
- Pel que fa als **Salaris**, es podran justificar, en el seu cas, els corresponents a les persones subjectes a una relació laboral amb l'entitat perceptora. Aquesta justificació es farà mitjançant rebut o nòmina, signat per l'interessat, amb comprovant bancari d'ingrés i fotocòpia del DNI.

El període al que es concreta l'activitat subvencionada, és el referent a la **temporada esportiva 2014/15** (1 de setembre 2014, al 31 d'agost 2015). Per tant, els justificants han de correspondre a despeses d'activitats portades a terme en els esmentats períodes i abonades en el mateix.

El termini màxim per a presentar la documentació justificativa de les despeses d'acord amb la concessió de la subvenció i ajut serà fins el **11 de desembre de 2015**.

Transcorreguts els terminis establerts sense haver justificat les despeses, les quantitats atorgades es donaran de baixa del pressupost previ l'acord exprés corresponent per part de l'òrgan competent, llevat dels casos en què se sol·liciti una pròrroga, degudament justificada i com a causa excepcional, petició que serà resolta per l'òrgan corresponent, d'acord amb el procediment establert a les Bases generals i a la Llei 38/2003, de 17 de novembre, general de subvencions.



EXCM. AJUNTAMENT DE LA MOLT NOBLE I LLEIAL  
CIUTAT D'AMPOSTA

S'hi haurà d'adjuntar un exemplar de tota la **producció gràfica** o audiovisual, en el cas que s'hagi produït.

**Desena. Pagament**

1. Un cop comprovada la justificació adequada de la subvenció, així com la realització de l'activitat i el compliment de la finalitat que determina la concessió de la subvenció, l'import concedit es lliurarà en un termini màxim de tres mesos des de l'aprovació del pagament.
2. Prèvia sol·licitud del beneficiari de la subvenció i autorització del Regidor/a de l'Àrea, **es podrà procedir al pagament d'una bestreta de fins el 80 % de la subvenció atorgada.** El pagament de la resta de la subvenció es realitzarà un cop presentada la justificació prevista a la base novena anterior.

**Onzena. Reintegrament parcial de la subvenció**

D'acord amb les Bases generals de subvencions de l'Ajuntament, és possible el reintegrament parcial de les quantitats percebudes quan el compliment per part del beneficiari s'aproximi de manera significativa al compliment total i aquest acrediti una actuació inequívocament adreçada a la satisfacció dels seus compromisos.

**Dotzena. Règim jurídic**

En tot allò no previst en aquestes bases és d'aplicació el que estableixen les Bases generals de subvencions de l'Ajuntament d'Amposta.

Constitueixen infraccions administratives, en matèria de subvencions i ajudes, les següents conductes, quan en elles intervinguin dolo, culpa o simple negligència:

- Obtenció de la subvenció o ajuda, falsejant les condicions requerides per la seva concessió o ocultant les que ja hagués impedit o limitat.
- No aplicació de les quantitats rebudes al fins per als quals fou concedida, sempre que no s'hagi procedit a la seva devolució sense previ requeriment.
- Incompliment per raons imputables al beneficiari de les obligacions assumides com a conseqüència de la concessió de la subvenció.
- Falta de justificació del destí atorgat als fons rebuts en el termini establert.



## ANNEX I: SOL·LICITUD DE SUBVENCIO - ESPORTS

### Dades del/de la representant

Cognoms i nom	NIF
En qualitat de	

### Dades del sol·licitant

Sol·licitant	CIF	
Adreça	Municipi	
Telèfon	Fax	Adreça Postal

### Dades bancàries

<input type="text"/>	-	<input type="text"/>	-	<input type="text"/>	-	<input type="text"/>
----------------------	---	----------------------	---	----------------------	---	----------------------

(Cal emplenar tots els dígits)

### SOL·LICITO

una subvenció d'acord amb la convocatòria de subvencions corresponents al(s) programa/es A.1. A.2. A.3. per a la realització de activitats de promoció i participació esportiva durant l'any 2014, d'acord amb les bases específiques reguladores (*per cada activitat cal omplir els formularis corresponents*)

### Dades de l'actuació per a la qual es demana subvenció

Denominació	
Previsió total d'ingressos de l'actuació per a la qual es demana la subvenció: (inclosos altres ajuts i subvencions i la qual es sol·licita)	<b>euros</b>
Previsió total de despeses de l'actuació per a la qual es demana la subvenció	<b>euros</b>



EXCM. AJUNTAMENT DE LA MOLT NOBLE I LLEIAL  
CIUTAT D'AMPOSTA

Ajut sol·licitat:

euros

**AUTORITZO**



El/la sotasignat autoritza l'Ajuntament d'Amposta a sol·licitar de l'**Agència Estatal d'administració Tributària (AEAT) i de la Tresoreria General de la Seguretat Social** les dades relatives **al compliment de les seves obligacions tributàries i amb la Seguretat Social** per a comprovar el compliment dels requisits establerts per obtenir, percebre i mantenir la subvenció sol·licitada.

Aquesta autorització s'atorga exclusivament als efectes de **reconeixement, seguiment i control** de la subvenció i/o ajut esmentat, i en aplicació d'allò que disposa la Disposició Addicional quarta de la Llei 40/1998 de 9 de setembre, mitjançant la qual, prèvia autorització de la persona interessada, es permet la cessió de les dades tributàries i de la Seguretat Social que necessitin les administracions públiques per al desenvolupament de llurs funcions.

(si s'escau marcar amb una X)

**I DECLARO:**

1. Que són certes les dades que consten en aquesta sol·licitud i en els documents que l'acompanyen.
2. Que compleixo i accepto tots el requisits exigits a les bases específiques reguladores de la convocatòria de subvencions.

\_\_\_\_\_, de \_\_\_\_\_ de 2015

**AJUNTAMENT D'AMPOSTA.- Plaça Espanya, 3-4 , 43870 Amposta**

De conformitat amb la Llei orgànica 15/1999, de 13 de desembre, de protecció de dades de caràcter personal, us informem que les dades de caràcter personal que ens faciliteu a través d'aquest formulari, seran objecte de tractament i s'incorporaran a una base de dades que és responsabilitat de l'Ajuntament d'Amposta, amb domicili a Plaça Espanya 3-4 d'Amposta.

La finalitat del fitxer i del tractament de les dades és poder gestionar la sol·licitud de subvenció i mantenir la relació i la comunicació administrativa entre el sol·licitant i l'Ajuntament d'Amposta.



EXCM. AJUNTAMENT DE LA MOLT NOBLE I LLEIAL

CIUTAT D'AMPOSTA

Com a persona interessada podeu accedir al fitxer i exercir, en qualsevol moment, els vostres drets d'oposició, d'accés, de rectificació i de cancel·lació dirigint un escrit a l'Ajuntament d'Amposta.

Omplint degudament aquesta butlleta s'entén que doneu el vostre consentiment per a tractar les vostres dades personals en les condicions esmentades. Aquest consentiment es pot revocar, sense efectes retroactius, en qualsevol moment, per causa justificada i en els termes establerts per l'esmentada Llei orgànica.

**RELACIÓ DE PERSONES QUE FORMEN LA JUNTA DIRECTIVA DE  
L'ENTITAT ESPORTIVA  
DENOMINADA: \_\_\_\_\_**

**Elegides en data:** \_\_\_\_\_

Model RJD

**PRESIDENT/A**

Sr/a.

Domicili: \_\_\_\_\_ C.P. \_\_\_\_\_  
Població: \_\_\_\_\_ Telf.; \_\_\_\_\_  
Signatura: \_\_\_\_\_ D.N.I. \_\_\_\_\_

**SOTS-PRESIDENT/A**

Sr/a.

Domicili: \_\_\_\_\_ C.P. \_\_\_\_\_  
Població: \_\_\_\_\_ Telf.; \_\_\_\_\_  
Signatura: \_\_\_\_\_ D.N.I. \_\_\_\_\_

**SECRETARI/A**

Sr/a.

Domicili: \_\_\_\_\_ C.P. \_\_\_\_\_  
Població: \_\_\_\_\_ Telf.; \_\_\_\_\_  
Signatura: \_\_\_\_\_ D.N.I. \_\_\_\_\_

**TRESORER/A**

Sr/a.

Domicili: \_\_\_\_\_ C.P. \_\_\_\_\_  
Població: \_\_\_\_\_ Telf.; \_\_\_\_\_  
Signatura: \_\_\_\_\_ D.N.I. \_\_\_\_\_

**VOCALS**

Sr/a.

Domicili: \_\_\_\_\_ C.P. \_\_\_\_\_  
Població: \_\_\_\_\_ Telf.; \_\_\_\_\_  
Signatura: \_\_\_\_\_ D.N.I. \_\_\_\_\_

Sr/a.

Domicili: \_\_\_\_\_ C.P. \_\_\_\_\_  
Població: \_\_\_\_\_ Telf.; \_\_\_\_\_  
Signatura: \_\_\_\_\_ D.N.I. \_\_\_\_\_

Sr/a.

Domicili: \_\_\_\_\_ C.P. \_\_\_\_\_  
Població: \_\_\_\_\_ Telf.; \_\_\_\_\_  
Signatura: \_\_\_\_\_ D.N.I. \_\_\_\_\_





EXCM. AJUNTAMENT DE LA MOLT NOBLE I LLEIAL  
CIUTAT D'AMPOSTA

Sr/a. \_\_\_\_\_ C.P. \_\_\_\_\_  
Domicili: \_\_\_\_\_  
Població: \_\_\_\_\_ Telf.; \_\_\_\_\_  
Signatura: \_\_\_\_\_ D.N.I. \_\_\_\_\_

**PRESSUPOST DE L'ACTIVITAT**

<b>previsió de despeses i ingressos</b>				
<b>DESPESES</b>		<b>INGRESSOS (*)</b>		<b>SUBVENCIÓ SOL·LICITADA</b>
Concepte	Import	Concepte	Import	
Personal administratiu		Quotes d'inscripció		
Personal Tècnic		Aportacions entitat organitzadora		
Treballs a realitzar per empreses externes		Esponsorització		
Arbitratges		Subvencions públiques (especificar)*		
Subministraments				
Material i/o vestuari esportiu				
Lloguers				
Comunicacions		Altres ingressos (especificar )		
Desplaçaments				
Premis				
<b>Altres (especificar)</b>				
Total despeses		Total ingressos		Total subvenció sol·licitada
<input style="width: 100px; height: 20px;" type="text"/>		<input style="width: 100px; height: 20px;" type="text"/>		<input style="width: 100px; height: 20px;" type="text"/>

(\*) Dins dels ingressos cal detallar si es rep alguna altra subvenció i el seu import.

- L'entitat ha d'estar degudament **inscrita al Registre d'entitats esportives**, i les dades han de ser vigents d'acord amb les últimes eleccions.
- Cal adjuntar a aquesta sol·licitud fotocòpia del **DNI del sol·licitant** i de la targeta del **NIF de l'entitat** i una **memòria de l'activitat** o actuació sol·licitada, així com **certificat de l'agència**



EXCM. AJUNTAMENT DE LA MOLT NOBLE I LLEIAL  
CIUTAT D'AMPOSTA

**tributària i de la tresoreria general de la seguretat social** conforme no teniu deutes amb aquests organismes. Cal acompanyar una que justifiqui la singularitat de la sol·licitud

Signatura del/de la representant legal de l'entitat

**Memòria explicativa de l'activitat.**

**Any 2015**

Programa: A.1.

Nom de l'entitat:

Nº registre CCE:

Denominació de l'actuació:

Descripció de l'activitat:

- **Tipus d'actuació, activitat o esdeveniment:**
- **Nombre de participants:** Homes:                  Dones:
- **Nombre de tècnics esportius:** Homes:                  Dones:
- **Titulació del tècnics que porten a terme l'activitat anual**
  - Llicenciats o Tècnic Esportiu - Nivell III
  - Diplomat (magisteri e.f.) o Tècnic Esportiu - Nivell II
  - Tècnic Esportiu - Nivell I
  - Titulació federativa de Monitor (autonòmic-provincial)
- **Abast territorial de l'activitat:**  
Local  Comarcal  Català  Estatal  Internacional
- Numero de socis :    Numero d'esportistes :
- **Adjuntar Memòria esportiva de l'any anterior !!!**
- **Breu descripció de l'actuació, activitat o esdeveniment:**
  
- **Objectius que es pretenen assolir:**

**Memòria explicativa de l'activitat.**

**Any 2015**



EXCM. AJUNTAMENT DE LA MOLT NOBLE I LLEIAL  
CIUTAT D'AMPOSTA

**Programa: A.2.**

**Nom de l'entitat:**

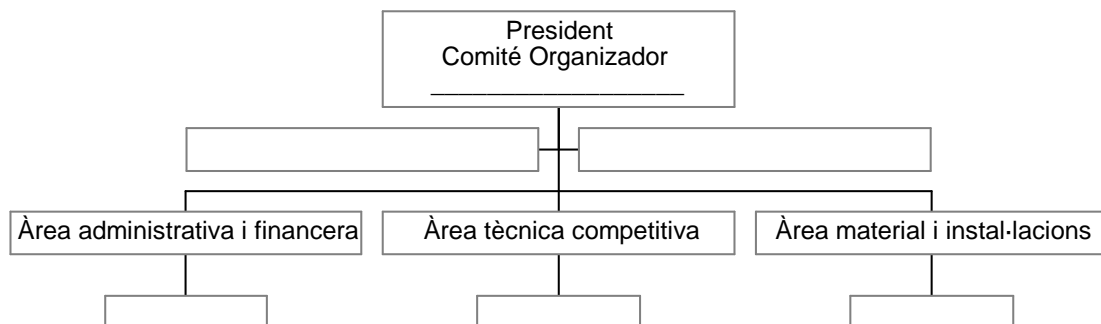
**Nº registre CCE:**

**Denominació de l'actuació:**

**Descripció de l'activitat:**

- **Tipus d'actuació, activitat o esdeveniment:**
- **Nombre de participants:** Homes:      Dones:
- **Nombre de tècnics esportius:** Homes:      Dones:
- **Abast territorial de l'activitat:**  
Català  Estatal  Internacional
- **Breu descripció de l'actuació, activitat o esdeveniment:**

- **Organigrama organitzatiu de l'activitat (exemple):**



**Memòria explicativa de l'activitat.**

**Any 2015**



EXCM. AJUNTAMENT DE LA MOLT NOBLE I LLEIAL  
CIUTAT D'AMPOSTA

**Programa: A.3.**

---

**Nom de l'entitat:**

**Nº registre CCE:**

---

**Denominació de l'actuació:**

**Descripció de l'activitat:**

- **Tipus d'actuació, activitat o esdeveniment:**
- **Nombre de participants:** Homes:      Dones:
- **Nombre de tècnics esportius:** Homes:      Dones:
- **Abast territorial de l'activitat:**  
Estatal       Europeu       Mundial
  
- **Breu descripció de l'actuació, activitat o esdeveniment:**

- **Objectius que es pretenen assolir:**

**ANNEX II: Criteris de valoració****Programa A.1**

- 1) **Qualitat del projecte d'activitat anual presentat (Memòria)**  
Valoració de fins al 15% del total
- 2) **Foment de l'esport base mitjançant el desenvolupament, promoció i execució de programes per a esportistes en edat escolar mitjançant convenis amb escoles, consell esportiu, etc...**  
Valoració d'un 5% del total.
- 3) **Tècnics amb titulació de l'activitat.** Valoració de fins al 20% del total
  - Llicenciat en Ciències de l'Activitat Física i Esports (CAFE), llicenciat en educació física (INEF) o Tècnic Esportiu - Nivell III 10
  - Diplomats en educació física (magesteri e.f.) o Tècnic Esportiu Nivell II 8
  - Tècnic Esportiu Nivell I 6
  - Titulació federativa de Monitor (autonòmic-provincial) 4

**Cal adjuntar fotocòpia de la titulació dels tècnics a la sol·licitut !**

- 4) **El nivell de competició i nombre de participants amb llicència esportiva.**

**Caldrà relacionar el nombre d'equips participants, llicències esportives i les categories dels mateixos, així com indicar el nombre total d'esportistes, àmbit de competició, etc. segons el model i d'acord amb les següents valoracions.** Valoració de fins al 50% del total

*NOTA: No es consideraran esportistes Senior els majors de 30 anys, encara que competeixen en competicions o lliga regular senior o absoluta !!!*

**- Esports d'equip**

Equip		llicència		Àmbit de la competició				
		escolar	federat	Comarcal	Provincial	Catalunya	Estatat	Màxima
Benjamí	5	2	4	2	4	10		
Aleví	7	4	8	2	6	18	24	
Infantil	10	6	12	3	8	22	30	
Cadet	15	8	16	4	10	26	36	46
Júnior	20	10	22	8	14	32	42	52
Sènior (<30 anys)	40		26	6	10	40	60	80

Cal llistar tots els equips en competició (una fila per equip). Es sumen els valors de cada casella que pertoca. Només es té en compte la participació a la competició de major nivell. Es considera màxima categoria la Divisió d'Honor de la Lliga Nacional o equivalent.

**Exemple:**

Equip		llicència		Àmbit de la competició				
		escolar	federat	Comarcal	Provincial	Catalunya	Estatat	màx. Catg.
Aleví	7	4		2				
Aleví	7	4		2				
Cadet	15		16			26		



EXCM. AJUNTAMENT DE LA MOLT NOBLE I LLEIAL  
CIUTAT D'AMPOSTA

(1) 2 Equips Aleví futbol-sala lliga Consell Esportiu (escolar) Total: 26 punts

(2) 1 Equip cadet federat àmbit lliga catalana (hockey, bàsquet, handbol) Total: 57 punts

**Esports individuals:**

Esports individuals		Llicència		Àmbit de la competició				
categoria	Nom i Cognoms	escolar	federat	Comarcal	Provincial	Catalunya	Estatat	Internacional
Benjamí	X	0,5	1	1	2	4		
Aleví	X	1	2	2	3	8		
Infantil	X	2	4	3	4	10	14	
Cadet	X	3	6	4	6	12	18	28
Júnior	X	4	8	8	10	14	22	32
Sènior	X	5	10	6	8	16	26	52

**Esports individuals:**

Cal llistar tots els esportistes en competició amb llicència i sumar els valors de la casella que pertoca. Només es té en compte la participació a la competició de major nivell. Els esports on no hi ha una sistema de qualificació per participar en els campionats o de marques mínimes, només s'ha de comptabilitzar si ha finalitzat entre el 8 primers. Un esportista es considera de nivell internacional si es convocat per la Selecció Espanyola (Campionat oficial).

**NOTA: No es consideraran esportistes Sènior els majors de 30 anys, encara que competeixen en competicions o lliga regular sènior o absoluta !!!**

**Exemple:**

Esports individuals		Llicència		Àmbit de la competició					TOTAL
categoria	Nom i Cognoms	llicència escolar	llicència federació	Comarcal	Provincial	Catalunya	Estatat	Internacional	PUNTS
Benjamí	J.A.M	0,5			2				2,5
Aleví	F.J.K	1		2					3
Infantil	M.D.C	2				10			12
Cadet	A.B.C		6				18		24
Júnior	A.P.G		8			14			22
Sènior	B.M.W		10		8				18

d) **Resum-memòria d'activitats de l'any / temporada anterior**

**fins un 5%**

e) **Implantació social de l'entitat.**

**fins un 5%**

**Programa A.2**

Quan es tracta de la organització d'events es valoraran:

- |   |             |
|---|-------------|
| a) Àmbit territorial de competició i/o participants         | fins un 50% |
| b) Garanties de realització (organigrama organitzatiu)      | fins un 15% |
| c) Pressupost d'ingressos i despeses de l'activitat         | fins un 15% |
| d) Concurrencia d'altres fonts de finançament.              | fins un 10% |
| e) Resum-memòria d'activitats de l'any / temporada anterior | fins un 5%  |
| f) Antiguitat i/o implantació social de l'entitat.          | fins un 5%  |

**Programa A.3**

Quan es tracta de ajudes per a desplaçaments a Campionats que no siguin sufragats per la mateixa federació es valoraran:

- |   |             |
|---|-------------|
| a. Àmbit territorial de competició i participants   | fins un 60% |
| b. Objectius que es pretenen assolir.               | fins un 20% |
| c. Pressupost d'ingressos i despeses de l'activitat | fins un 20% |



### ANNEX III: CERTIFICAT D'INGRESSOS I DESPESES

		Dades
<b>d'identificació de l'actuació</b>		
Denominació de l'actuació		
Data d'acabament		
Cognoms i nom		NIF
En qualitat de		
Entitat		CIF

#### CERTIFICO

1. Que per acord del dia \_\_\_\_\_ la Junta de Govern Local de l'Ajuntament d'Amposta, de conformitat amb les bases de la convocatòria corresponents a l'any 2015, ha concedit una subvenció a \_\_\_\_\_, per a la realització de l'actuació, \_\_\_\_\_ per un import de \_\_\_\_\_ euros ( \_\_\_\_\_ €).
2. Que l'actuació s'ha dut a terme i ha finalitzat el \_\_\_\_\_.
3. Que la subvenció concedida s'ha destinat a cofinançar l'actuació esmentada.
4. Que s'han complert les obligacions establertes a les bases de la convocatòria i les condicions fixades, si escau, a l'acord de concessió de la subvenció i s'ha assolit la finalitat per a la qual es va concedir la subvenció, tal com es detalla en la memòria final annexa.
5. Que les despeses efectuades amb càrrec a aquesta subvenció són les que s'especifiquen en els documents annexes i es resumeixen en aquest certificat.
6. Que els justificants individualitzats d'aquestes despeses estan disponibles a les dependències d'aquesta entitat per a les actuacions de comprovació i de control establertes legalment; i que no han servit ni serviran per justificar una altra subvenció per aquest concepte, llevat de les declarades expressament en l'annex 1 de la sol·licitud de subvenció, si s'escau.
7. Que l'entitat renuncia expressament als imports que no s'han gastat, d'acord amb les dades consignades en aquest certificat.

I, perquè consti així, signo aquest certificat, amb el vistiplau de \_\_\_\_\_.

Amposta, \_\_\_\_\_

Vist i plau

El/La/L' càrrec

(signatura i segell de l'entitat)

(signatura)  
Nom i Cognoms







EXCM. AJUNTAMENT DE LA MOLT NOBLE I LLEIAL

CIUTAT D'AMPOSTA

**Full Valoració Esports Individuals**

Entitat: \_\_\_\_\_

Model VEI

Esports individuals		llicència		Àmbit de la competició					Total Punts
categoria	nom i cognom(s)	escolar	federat	Comarcal	Provincial	Catalunya	Estatal	Internacional	
<b>Total</b>									

Esports individuals		llicència		Àmbit de la competició				
categoria	nom i cognom(s)	escolar	federat	Comarcal	Provincial	Catalunya	Estatal	Internacional
Benjamí	X	<b>0,5</b>	<b>1</b>	<b>1</b>	<b>2</b>	<b>4</b>		
Aleví	X	<b>1</b>	<b>2</b>	<b>2</b>	<b>3</b>	<b>8</b>		
Infantil	X	<b>2</b>	<b>4</b>	<b>3</b>	<b>4</b>	<b>10</b>	<b>14</b>	
Cadet	X	<b>3</b>	<b>6</b>	<b>4</b>	<b>6</b>	<b>12</b>	<b>18</b>	<b>28</b>
Júnior	X	<b>4</b>	<b>8</b>	<b>8</b>	<b>10</b>	<b>14</b>	<b>22</b>	<b>32</b>
Sènior (<30anys)	X	<b>5</b>	<b>10</b>	<b>6</b>	<b>8</b>	<b>16</b>	<b>26</b>	<b>52</b>

**NOTA: No es consideraran esportistes Sènior els majors de 30 anys, encara que competeixen en competicions o lliga regular sènior o absoluta !!!**



EXCM. AJUNTAMENT DE LA MOLT NOBLE I LLEIAL

CIUTAT D'AMPOSTA

**Full Valoració Esports d'Equip**

Entitat: \_\_\_\_\_

Model VEE

Esports d'Equip			llicència		Àmbit de la competició					Total Punts
categoria	M/F	variable	escolar	federat	Comarcal	Provincial	Catalunya	Estatat	max.Categoria	

Equip			llicència		Àmbit de la competició				
categoria	M/F	variable	escolar	federat	Comarcal	Provincial	Catalunya	Estatat	max.Categoria
Benjamí		<b>5</b>	<b>2</b>	<b>4</b>	<b>2</b>	<b>4</b>	<b>10</b>		
Aleví		<b>7</b>	<b>4</b>	<b>8</b>	<b>2</b>	<b>6</b>	<b>18</b>	<b>24</b>	
Infantil		<b>10</b>	<b>6</b>	<b>12</b>	<b>3</b>	<b>8</b>	<b>22</b>	<b>30</b>	
Cadet		<b>15</b>	<b>8</b>	<b>16</b>	<b>4</b>	<b>10</b>	<b>26</b>	<b>36</b>	<b>46</b>
Júnior		<b>20</b>	<b>10</b>	<b>22</b>	<b>8</b>	<b>14</b>	<b>32</b>	<b>42</b>	<b>52</b>
Sènior (<30 anys)		<b>40</b>		<b>26</b>	<b>6</b>	<b>10</b>	<b>40</b>	<b>60</b>	<b>80</b>

**NOTA: No es consideraran esportistes Sènior els majors de 30 anys, encara que competeixen en competicions o lliga regular sènior o absoluta !!!**